

Motore tubolare con finecorsa meccanico filare e manovra di soccorso idoneo per applicazioni su tende da sole e tapparelle di dimensioni e peso elevati.  
Tubular motor with mechanical end limit switch and manual override suitable for awnings and rolling shutters with heavy weight and large size dimensions.

## CONFIGURAZIONE IMBALLO / PACKAGE CONFIGURATION:



### Nell'imballo / In the package



CHIAVE REGOLAZIONE FINE CORSA  
END LIMIT ADJUSTMENT TOOL

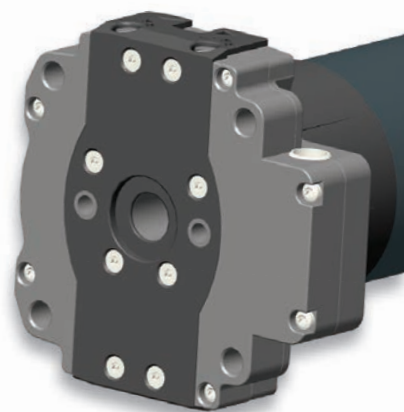


FOGLIO ISTRUZIONI  
INSTRUCTION LEAFLETS

- Imballo singolo brand ASA / Single package ASA branded
- Motore con manovra di soccorso / Motor with manual override
- Chiave regolazione finecorsa / End limit adjustment tool
- Foglio istruzioni brand ASA / Instruction leaflets ASA branded

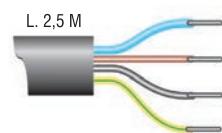
I GB F D E P PL H NL RO GR CZ TR SA

## DIMENSIONI MOTORE / MOTOR DIMENSIONS:



## CARATTERISTICHE TECNICHE / TECHNICAL FEATURES:

- Alimentazione / Power supply: 230 V ~ / 50 Hz
- Tipologia cavo / Cable type: H05 VVF 4 x 0,75 Bianco / White - Lunghezza / Length 2,5 m
- Grado di protezione / Protection rating: IP44
- Certificazioni / Certifications: CE - VDE - NF
- Made in Poland



BLU - Comune  
BLUE - Common  
MARRONE - Salita o discesa  
BROWN - Ascent or descent  
NERO - Salita o discesa  
BLACK - Ascent or descent  
GIALLO/VERDE - Terra  
YELLOW/GREEN - Ground

CODICE CODE	DESCRIZIONE DESCRIPTION	COPPIA TORQUE	VELOCITÀ SPEED	GIRI FC LS ROUNDS	ASSORBIMENTO CONSUMPTION	LUNGHEZZA LENGTH	PESO MOTORE MOTOR WEIGHT
2252151	DAVINCI 60 MO 80/12 G1 A1 B1	80 Nm	12 Rpm	27	290 W	687 mm	4,75 Kg
2253139	DAVINCI 60 MO 100/12 G1 A1 B1	100 Nm	12 Rpm	27	350 W	687 mm	4,85 Kg
2254135	DAVINCI 60 MO 120/12 G1 A1 B1	120 Nm	12 Rpm	27	400 W	687 mm	5,00 Kg