

RTW Motore tubolare radio con 3 finecorsa idoneo per applicazioni su tapparelle, tende oscuranti e tende da sole.
RTW Radio tubular motor with 3 end limit switches suitable for rolling shutters, screens and awnings.

CONFIGURAZIONE IMBALLO / PACKAGE CONFIGURATION:



Nell'imballo / In the package

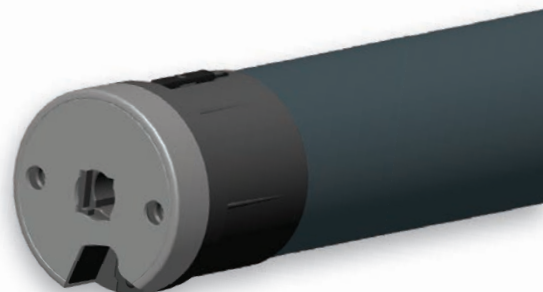


FOGLIO ISTRUZIONI
INSTRUCTION LEAFLETS

- Imballo singolo brand ASA / Single package ASA branded
- Testa standard 2 fori / Standard head 2 holes
- Foglio istruzioni brand ASA / Instruction leaflets ASA branded

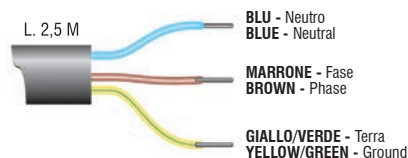
(I GB F D E P PL H NL RO GR CZ TR SA)

DIMENSIONI MOTORE / MOTOR DIMENSIONS:



CARATTERISTICHE TECNICHE / TECHNICAL FEATURES:

- Alimentazione / Power supply: 230 V ~ / 50 Hz
- Tipologia cavo / Cable type: H05 VVF 3 x 0,75 Bianco / White - Lunghezza / Length 2,5 m
- Grado di protezione / Protection rating: IP44
- Certificazioni / Certifications: CE - VDE - NF
- Made in Italy



CODICE CODE	DESCRIZIONE DESCRIPTION	COPPIA TORQUE	VELOCITÀ SPEED	GIRI FC LS ROUNDS	ASSORBIMENTO CONSUMPTION	LUNGHEZZA LENGTH	PESO MOTORE MOTOR WEIGHT
2240202	MARCONI 50 ST 6/32 G1 A1 B1	6 Nm	32 Rpm	infiniti / infinite	120 W	573 mm	1,94 Kg
2240213	MARCONI 50 ST 6/17 G1 A1 B1	6 Nm	17 Rpm	infiniti / infinite	100 W	573 mm	2,13 Kg
2241567	MARCONI 50 ST 10/17 G1 A1 B1	10 Nm	17 Rpm	infiniti / infinite	120 W	573 mm	1,94 Kg
2242291	MARCONI 50 ST 15/17 G1 A1 B1	15 Nm	17 Rpm	infiniti / infinite	150 W	593 mm	2,03 Kg
2243672	MARCONI 50 ST 20/17 G1 A1 B1	20 Nm	17 Rpm	infiniti / infinite	190 W	593 mm	2,08 Kg
2245529	MARCONI 50 ST 30/17 G1 A1 B1	30 Nm	17 Rpm	infiniti / infinite	240 W	628 mm	2,21 Kg
2247446	MARCONI 50 ST 40/17 G1 A1 B1	40 Nm	17 Rpm	infiniti / infinite	240 W	628 mm	2,21 Kg
2249445	MARCONI 50 ST 50/12 G1 A1 B1	50 Nm	12 Rpm	infiniti / infinite	240 W	628 mm	2,21 Kg

RTW Motore tubolare radio con 3 finecorsa idoneo per applicazioni su tapparelle, tende oscuranti e tende da sole.
RTW Radio tubular motor with 3 end limit switches suitable for rolling shutters, screens and awnings.

CONFIGURAZIONE IMBALLO / PACKAGE CONFIGURATION:



Nell'imballo / In the package

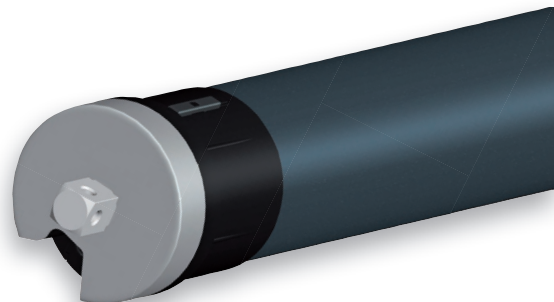


FOGLIO ISTRUZIONI
INSTRUCTION LEAFLETS

- Imballo singolo brand ASA / Single package ASA branded
- Testa perno quadro / Square pin head
- Foglio istruzioni brand ASA / Instruction leaflets ASA branded

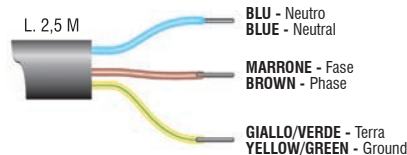
I GB F D E P PL H NL RO GR CZ TR SA

DIMENSIONI MOTORE / MOTOR DIMENSIONS:



CARATTERISTICHE TECNICHE / TECHNICAL FEATURES:

- Alimentazione / Power supply: 230 V ~ / 50 Hz
- Tipologia cavo / Cable type: H05 VVF 3 x 0,75 Bianco / White - Lunghezza / Length 2,5 m
- Grado di protezione / Protection rating: IP44
- Certificazioni / Certifications: CE - VDE - NF
- Made in Italy



CODICE CODE	DESCRIZIONE DESCRIPTION	COPPIA TORQUE	VELOCITÀ SPEED	GIRI FC LS ROUNDS	ASSORBIMENTO CONSUMPTION	LUNGHEZZA LENGTH	PESO MOTORE MOTOR WEIGHT
2240201	MARCONI 50 ST 6/32 G1 A2 B1	6 Nm	32 Rpm	infiniti / infinite	120 W	579 mm	1,95 Kg
2240212	MARCONI 50 ST 6/17 G1 A2 B1	6 Nm	17 Rpm	infiniti / infinite	100 W	579 mm	2,14 Kg
2241566	MARCONI 50 ST 10/17 G1 A2 B1	10 Nm	17 Rpm	infiniti / infinite	120 W	579 mm	1,95 Kg
2242290	MARCONI 50 ST 15/17 G1 A2 B1	15 Nm	17 Rpm	infiniti / infinite	150 W	599 mm	2,04 Kg
2243671	MARCONI 50 ST 20/17 G1 A2 B1	20 Nm	17 Rpm	infiniti / infinite	190 W	599 mm	2,09 Kg
2245528	MARCONI 50 ST 30/17 G1 A2 B1	30 Nm	17 Rpm	infiniti / infinite	240 W	634 mm	2,22 Kg
2247445	MARCONI 50 ST 40/17 G1 A2 B1	40 Nm	17 Rpm	infiniti / infinite	240 W	634 mm	2,22 Kg
2249444	MARCONI 50 ST 50/12 G1 A2 B1	50 Nm	12 Rpm	infiniti / infinite	240 W	634 mm	2,22 Kg

RTW Motore tubolare radio con 3 finecorsa idoneo per applicazioni su tapparelle, tende oscuranti e tende da sole.
RTW Radio tubular motor with 3 end limit switches suitable for rolling shutters, screens and awnings.

CONFIGURAZIONE IMBALLO / PACKAGE CONFIGURATION:



Nell'imballo / In the package



FOGLIO ISTRUZIONI
INSTRUCTION LEAFLETS

- Imballo singolo brand ASA / Single package ASA branded
- Testa a stella / Star head
- Foglio istruzioni brand ASA / Instruction leaflets ASA branded

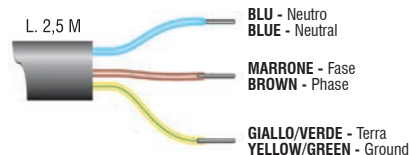
(I) (GB) (F) (D) (E) (P) (PL) (H) (NL) (RO) (GR) (CZ) (TR) (SA)

DIMENSIONI MOTORE / MOTOR DIMENSIONS:



CARATTERISTICHE TECNICHE / TECHNICAL FEATURES:

- Alimentazione / Power supply: 230 V ~ / 50 Hz
- Tipologia cavo / Cable type: H05 VVF 3 x 0,75 Bianco / White - Lunghezza / Length 2,5 m
- Grado di protezione / Protection rating: IP44
- Certificazioni / Certifications: CE - VDE - NF
- Made in Italy



CODICE CODE	DESCRIZIONE DESCRIPTION	COPPIA TORQUE	VELOCITÀ SPEED	GIRI FC LS ROUNDS	ASSORBIMENTO CONSUMPTION	LUNGHEZZA LENGTH	PESO MOTORE MOTOR WEIGHT
2254744	MARCONI 50 ST 6/32 G1 A10 B1	6 Nm	32 Rpm	infiniti / infinite	120 W	576 mm	1,94 Kg
2254233	MARCONI 50 ST 6/17 G1 A10 B1	6 Nm	17 Rpm	infiniti / infinite	100 W	576 mm	2,14 Kg
2254234	MARCONI 50 ST 10/17 G1 A10 B1	10 Nm	17 Rpm	infiniti / infinite	120 W	576 mm	1,95 Kg
2254235	MARCONI 50 ST 15/17 G1 A10 B1	15 Nm	17 Rpm	infiniti / infinite	150 W	596 mm	2,04 Kg
2254236	MARCONI 50 ST 20/17 G1 A10 B1	20 Nm	17 Rpm	infiniti / infinite	190 W	596 mm	2,09 Kg
2254237	MARCONI 50 ST 30/17 G1 A10 B1	30 Nm	17 Rpm	infiniti / infinite	240 W	631 mm	2,22 Kg
2254238	MARCONI 50 ST 40/17 G1 A10 B1	40 Nm	17 Rpm	infiniti / infinite	240 W	631 mm	2,22 Kg
2254239	MARCONI 50 ST 50/12 G1 A10 B1	50 Nm	12 Rpm	infiniti / infinite	240 W	631 mm	2,22 Kg