

RTW Motore tubolare radio plug & play con opzione di regolazione manuale dei 3 finecorsa, specifico per applicazioni su tapparelle con cintini rigidi e stoppers (non necessari quando il motore è in modalità di regolazione manuale).

RTW Radio tubular motor plug & play with manual adjustment option of the 3 end limits, specific for rolling shutters with rigid links and stoppers (not necessary when the motor is in manual setting mode).

### CONFIGURAZIONE IMBALLO / PACKAGE CONFIGURATION:



#### Nell'imballo / In the package

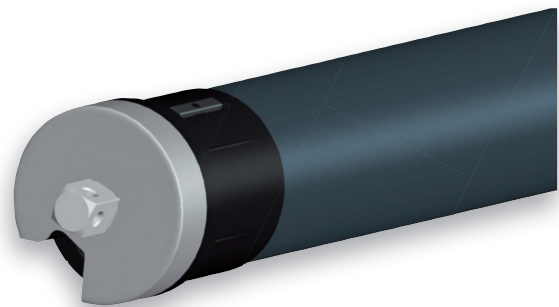


FOGLIO ISTRUZIONI  
INSTRUCTION LEAFLETS

- Imballo singolo brand ASA / Single package ASA branded
- Testa perno quadro / Square pin head
- Foglio istruzioni brand ASA / Instruction leaflets ASA branded

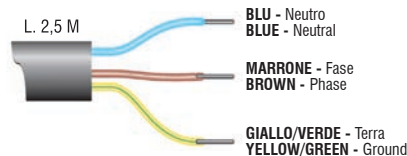
( I ) ( GB ) ( F ) ( D ) ( E ) ( P ) ( PL ) ( H ) ( NL ) ( RO ) ( GR ) ( CZ ) ( TR ) ( SA )

### DIMENSIONI MOTORE / MOTOR DIMENSIONS:



### CARATTERISTICHE TECNICHE / TECHNICAL FEATURES:

- Alimentazione / Power supply: 230 V ~ / 50 Hz
- Tipologia cavo / Cable type: H05 VVF 3 x 0,75 Bianco / White - Lunghezza / Length 2,5 m
- Grado di protezione / Protection rating: IP44
- Certificazioni / Certifications: CE - VDE - NF
- Made in Italy



CODICE CODE	DESCRIZIONE DESCRIPTION	COPPIA TORQUE	VELOCITÀ SPEED	GIRI FC LS ROUNDS	ASSORBIMENTO CONSUMPTION	LUNGHEZZA LENGTH	PESO MOTORE MOTOR WEIGHT
2240203	MARCONI 50 PS 6/17 G1 A2 B1	6 Nm	17 Rpm	infiniti / infinite	100 W	579 mm	2,14 Kg
2241568	MARCONI 50 PS 10/17 G1 A2 B1	10 Nm	17 Rpm	infiniti / infinite	120 W	579 mm	1,95 Kg
2242292	MARCONI 50 PS 15/17 G1 A2 B1	15 Nm	17 Rpm	infiniti / infinite	150 W	599 mm	2,04 Kg
2243675	MARCONI 50 PS 20/17 G1 A2 B1	20 Nm	17 Rpm	infiniti / infinite	190 W	599 mm	2,09 Kg
2245532	MARCONI 50 PS 30/17 G1 A2 B1	30 Nm	17 Rpm	infiniti / infinite	240 W	634 mm	2,22 Kg
2247450	MARCONI 50 PS 40/17 G1 A2 B1	40 Nm	17 Rpm	infiniti / infinite	240 W	634 mm	2,22 Kg
2249449	MARCONI 50 PS 50/12 G1 A2 B1	50 Nm	12 Rpm	infiniti / infinite	240 W	634 mm	2,22 Kg